

## Aanmelden via:

- Aanmeldformulier op tafel
- [slgelderland.nl/projecten/putten-in-het-groen](https://slgelderland.nl/projecten/putten-in-het-groen)

## Zelf aan de slag:

- Historische kaarten: [topotijdreis.nl](https://topotijdreis.nl)
- Landschapstypen: [slgelderland.nl/kennisbank/landschap-op-de-kaart](https://slgelderland.nl/kennisbank/landschap-op-de-kaart)

## Save the date!

- Veldbezoeken: 8, 9, 14 & 28 januari
- Uitdeeldag beplanting: vrijdag 14 maart 2025

# Agenda

- Duik in het Landschap
  - Analyse van het Landschap
  - Cultuurhistorisch erfinrichtingsprincipe
  - Ecologie
- Projectinformatie
  - Veldbezoek en planvorming
  - Bestelling planten en uitdeelmoment
  - Eigen bijdrage



## Putten in het Groen

**Doel: Het versterken van het landschap & biodiversiteit met streekeigen beplanting**

Samen met bewoners beplantingsplannen opstellen.

Aan de hand van de ontwerpprincipes van SLG en ondersteuning van de gemeente Putten.

Beplanting aankomend plantseizoen uitdelen en zelf planten



## Ontwerpprincipes SLG

Hiermee willen we u handvatten geven om straks gezamenlijk aan de slag te gaan met het ontwerpen van uw eigen perceel met een streekeigen en ecologisch verantwoorde inrichting.

- I. Analyse van het landschap
- II. Cultuurhistorische erfinrichtingsprincipe
- III. Ecologie



## I. Analyse van het Landschap

- In welk omgeving ligt het gebied, analyse topografische kaart/luchtfoto kaart
- Welke landschapstypen zijn kenmerkend voor het gebied
- Welke landschappelijke bepanting kwam van oorsprong voor in het gebied (historische kaart)

SLG

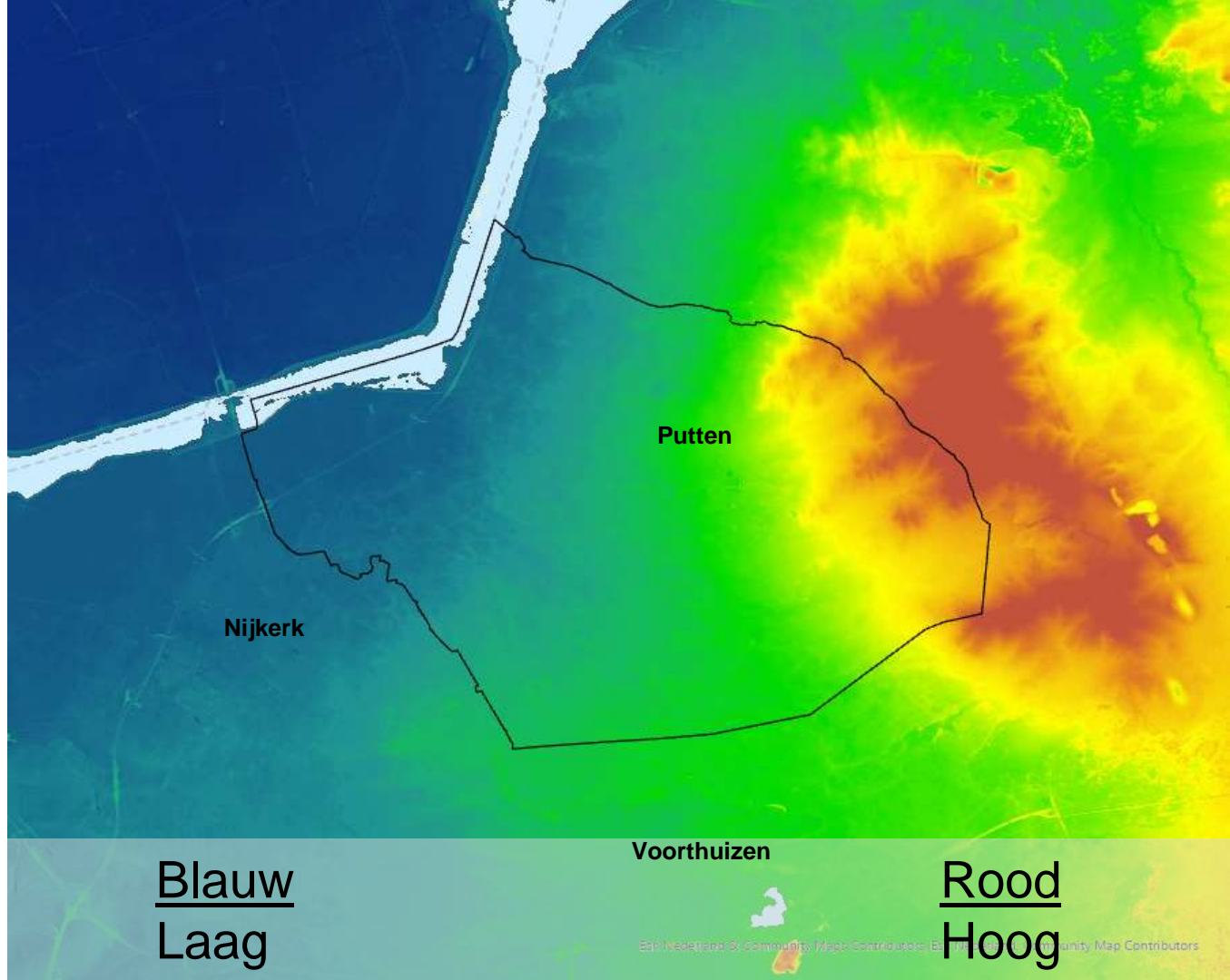
# Topografische kaart





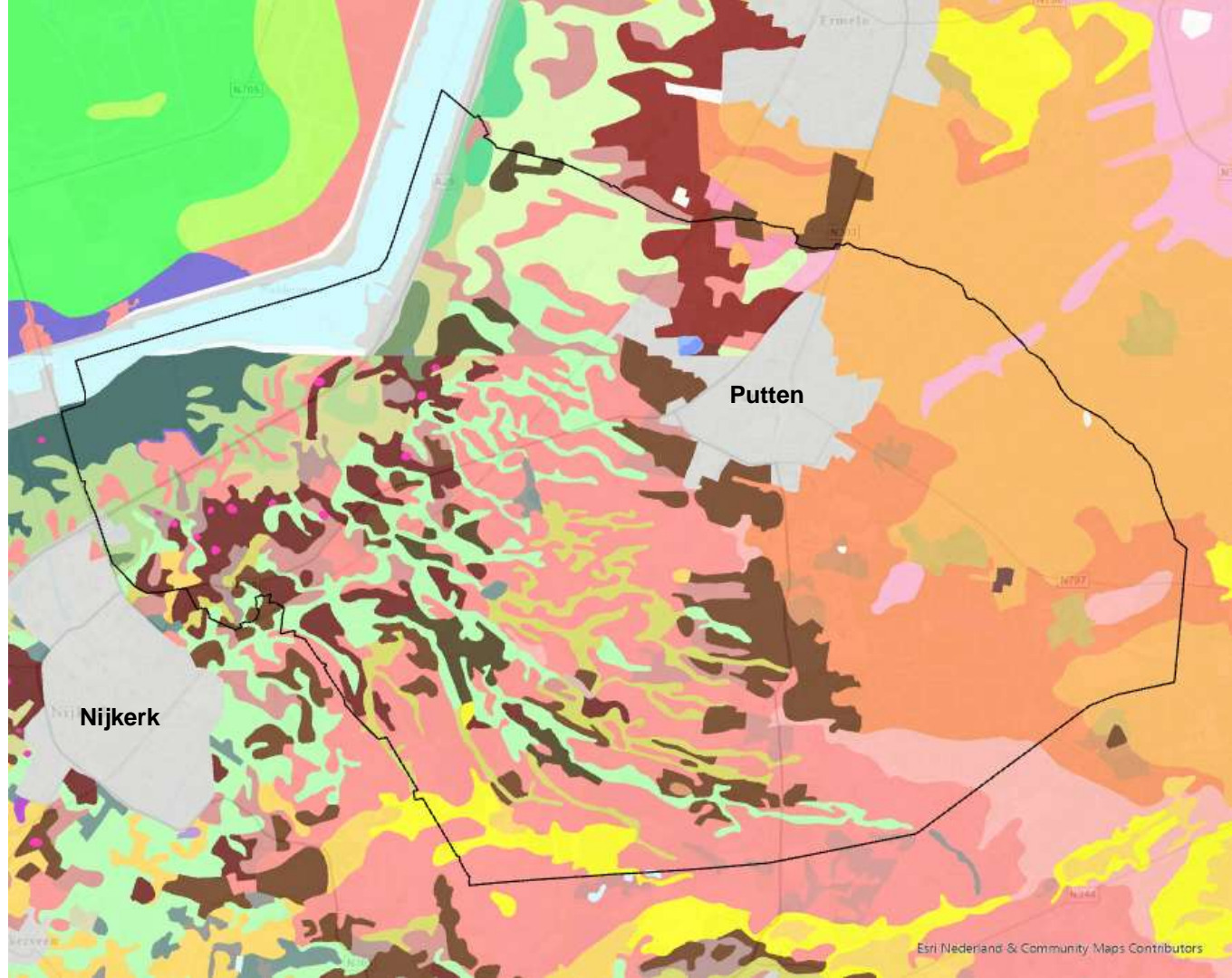
SLG

# Hoogtekaart



**SLG**

# Bodemkaart

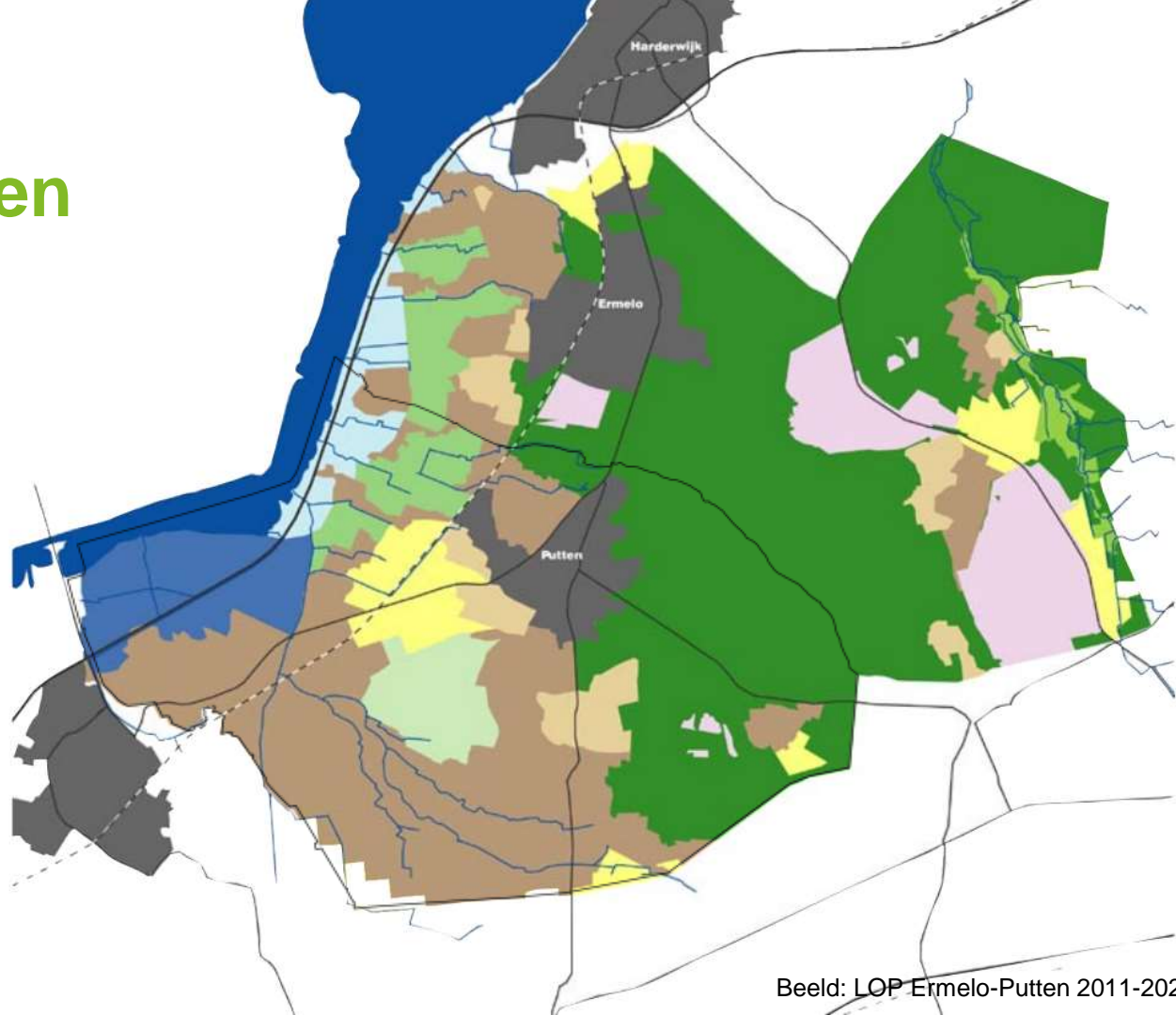




# Landschapanalyse: landschap en cultuurhistorie



# Landschapstypen







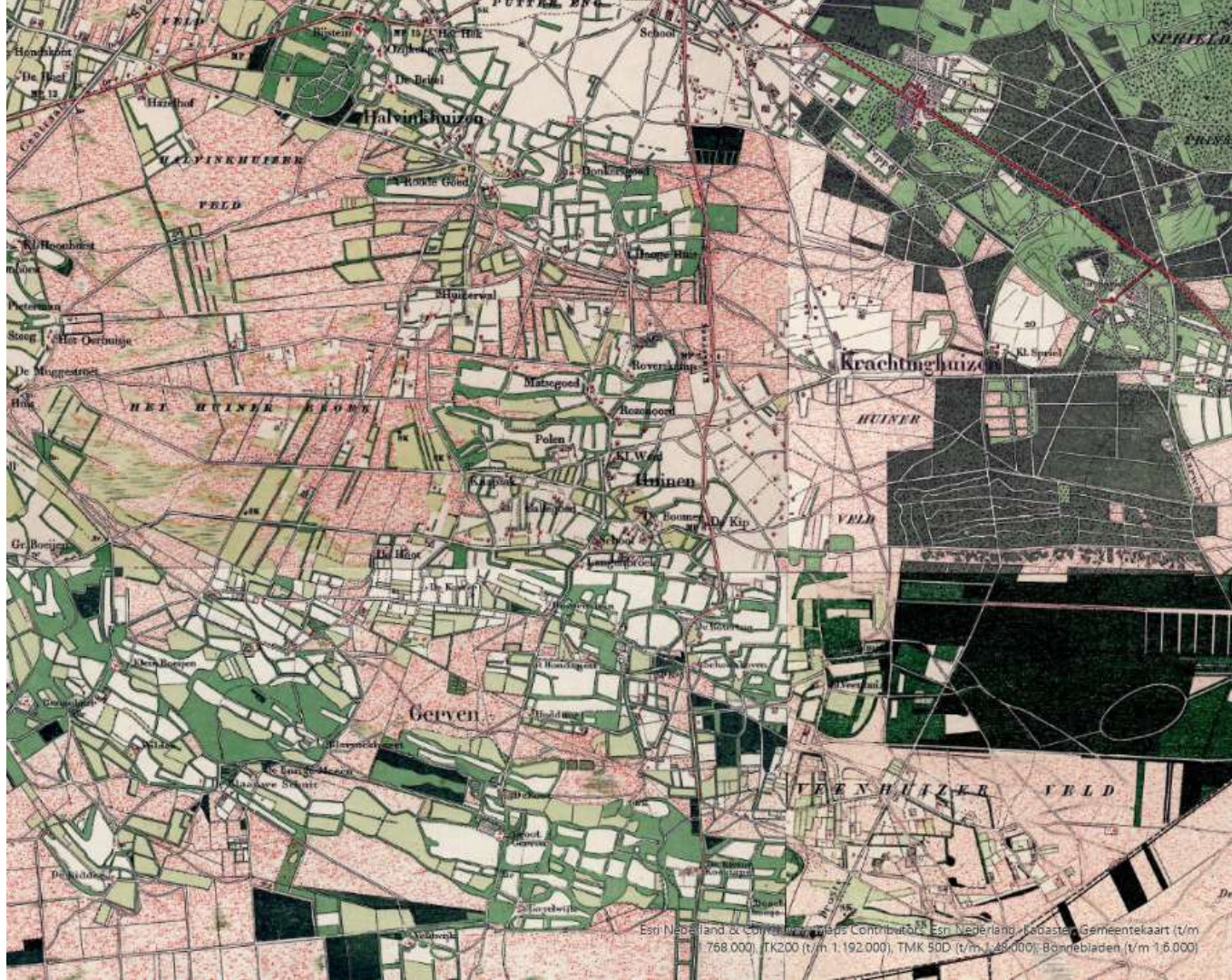
# Historische kaart 1900



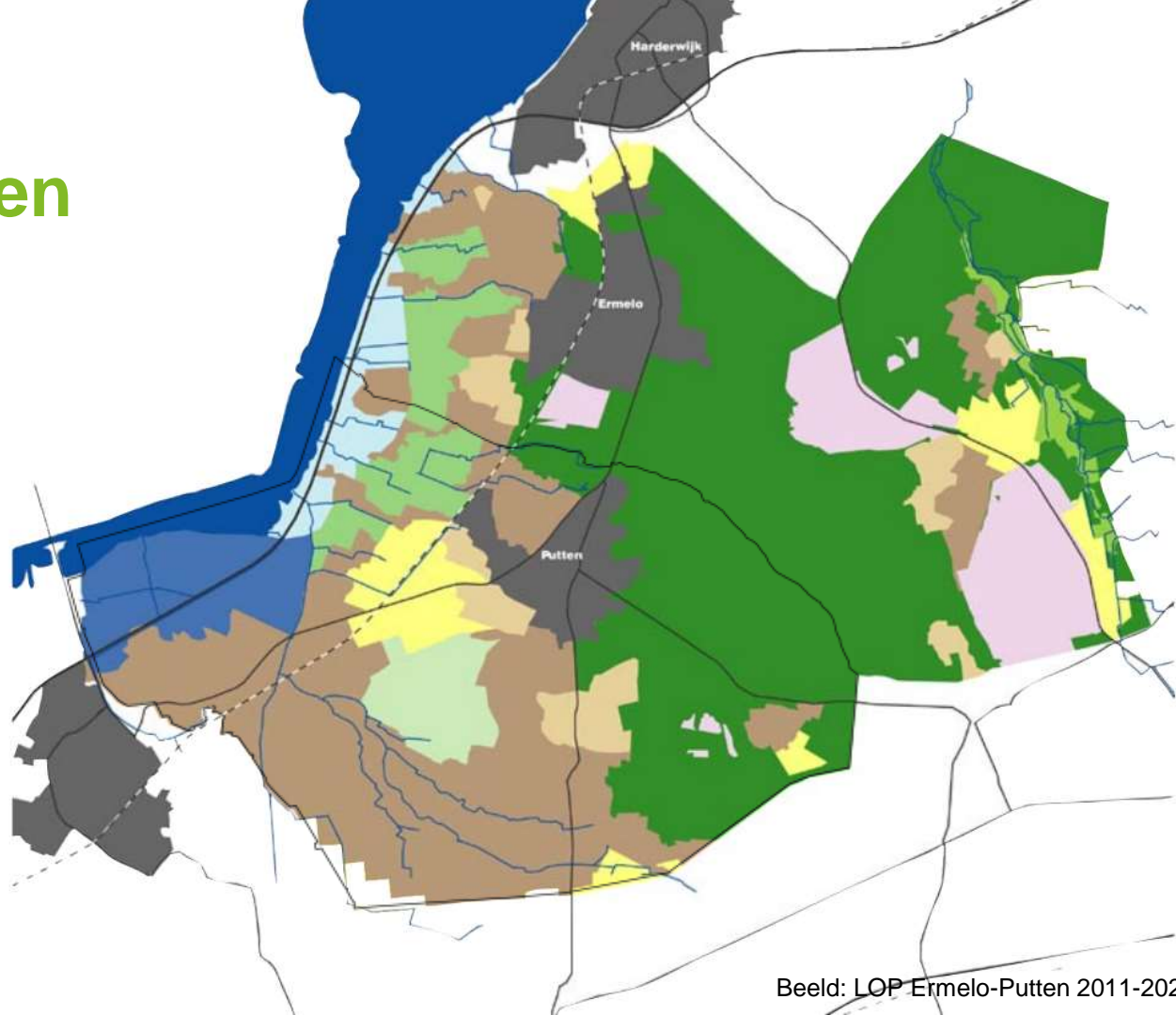


SLG

# Historische kaart 1900



# Landschapstypen





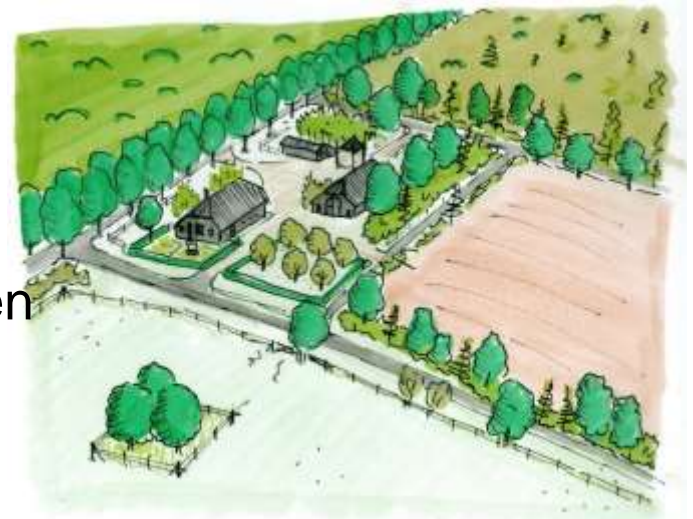
## Kampenlandschap

- Omgeving kleine dekzandruggen
- Onregelmatige verkaveling
- Akkerland en grasland  
Akkers bemest met mest en heideplaggen
- Gesloten landschap
- Houtwallen, houtsingels, bosjes



## Boslandschap

- Stuifzand vastleggen door bos aan te planten
- Bos wordt afgewisseld met open plekken, heide en zandverstuivingen
- Akkerland en grasland
- Gesloten landschap
- Bos, bomenrijen, struwelen



## Heideontginningslandschap

- Voorheen voornamelijk natte heidevelden
- Vanaf 1900 ontgonnen: rechte verkaveling
- Akkerland en grasland
- Eerst (half)gesloten, nu halfopen landschap
- Hogere delen: houtwallen, houtsingels
- Lagere delen: elzensingels, knotbomen



# Broekontginningslandschap

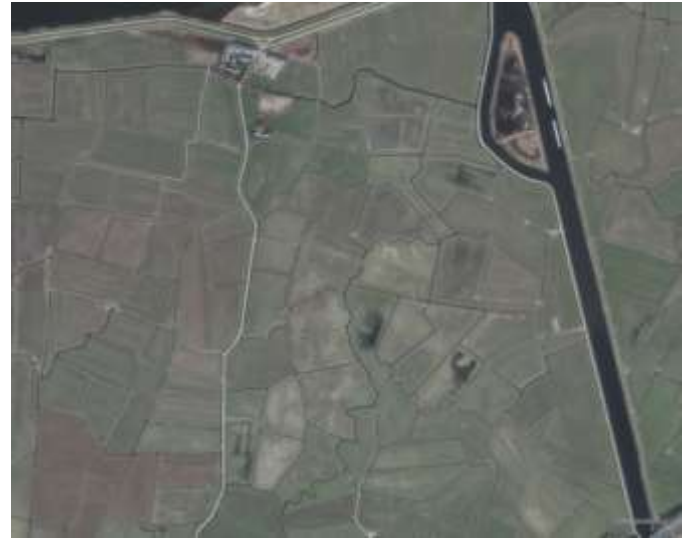
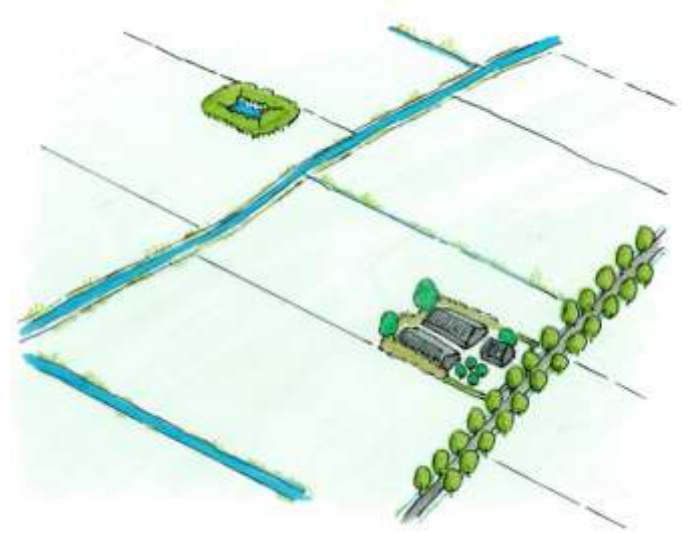
- Broek: loopt bij hoge waterstand onder
- Lager gelegen delen
- Besloten tot halfopen landschap
- Rechte verkaveling
- Heggen, hagen, knotbomen, elzensingels, boomgaarden





## Polderlandschap

- Voormalig zuiderzee ingepolderd
- Open landschap
- Weinig bebouwing
- Erfbeplanting
- Weidevogels

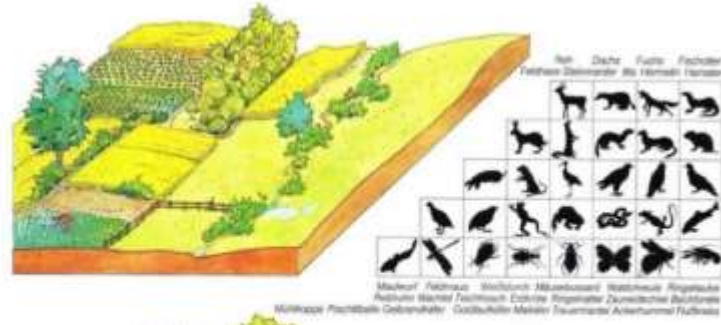




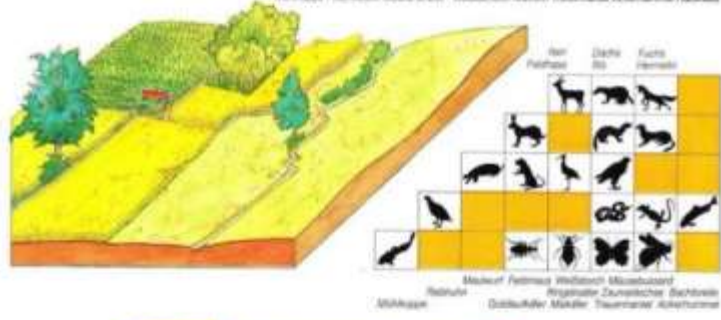
# SLG Ontwikkeling in het landschap



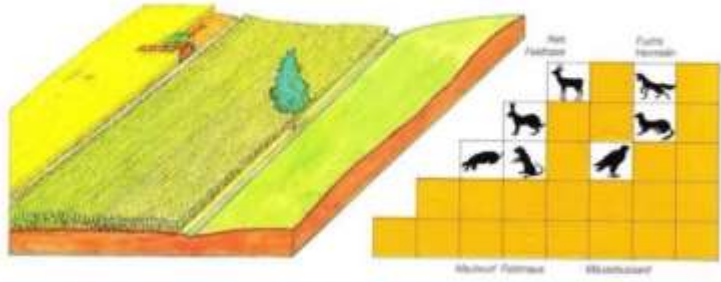
1850 - 1900



1900- 1950



1980 →



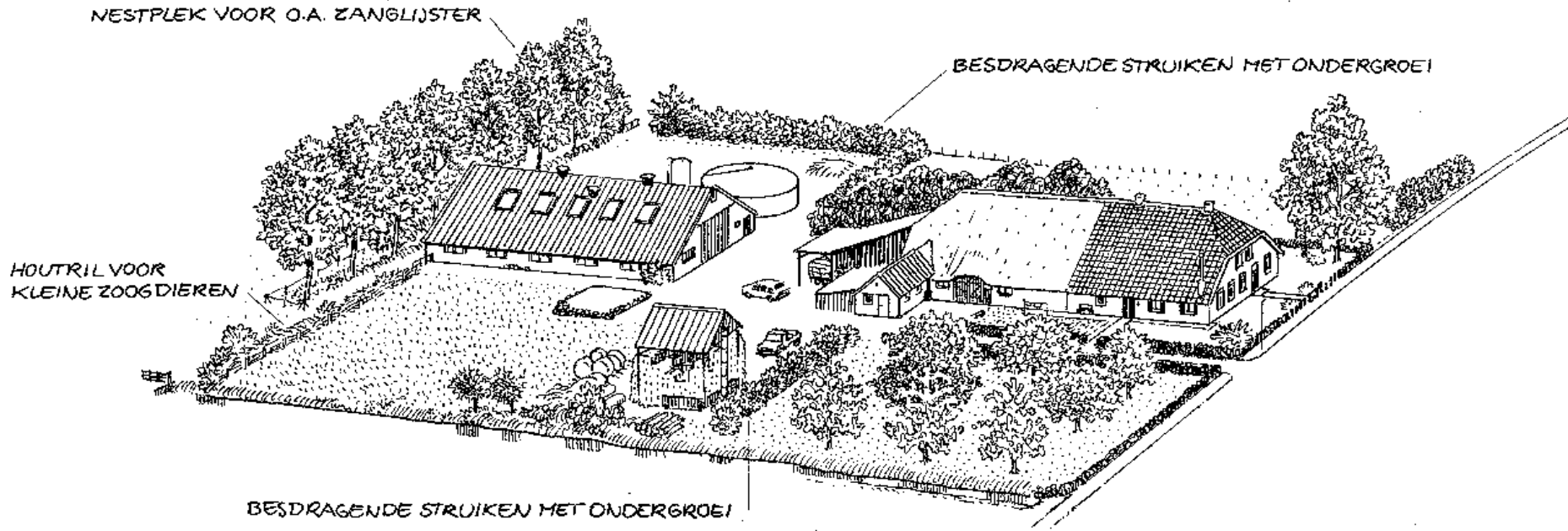






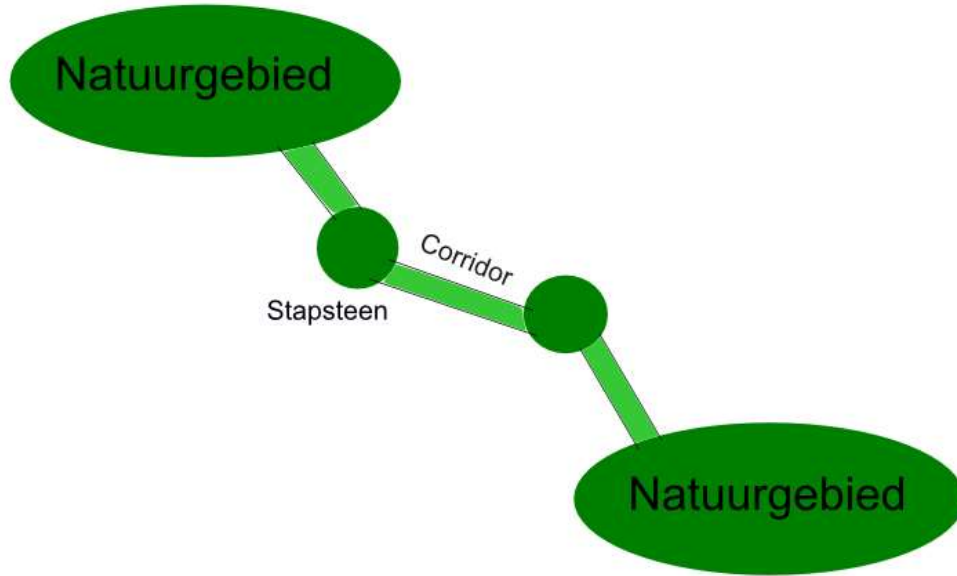


# Vogels en zoogdieren op het erf

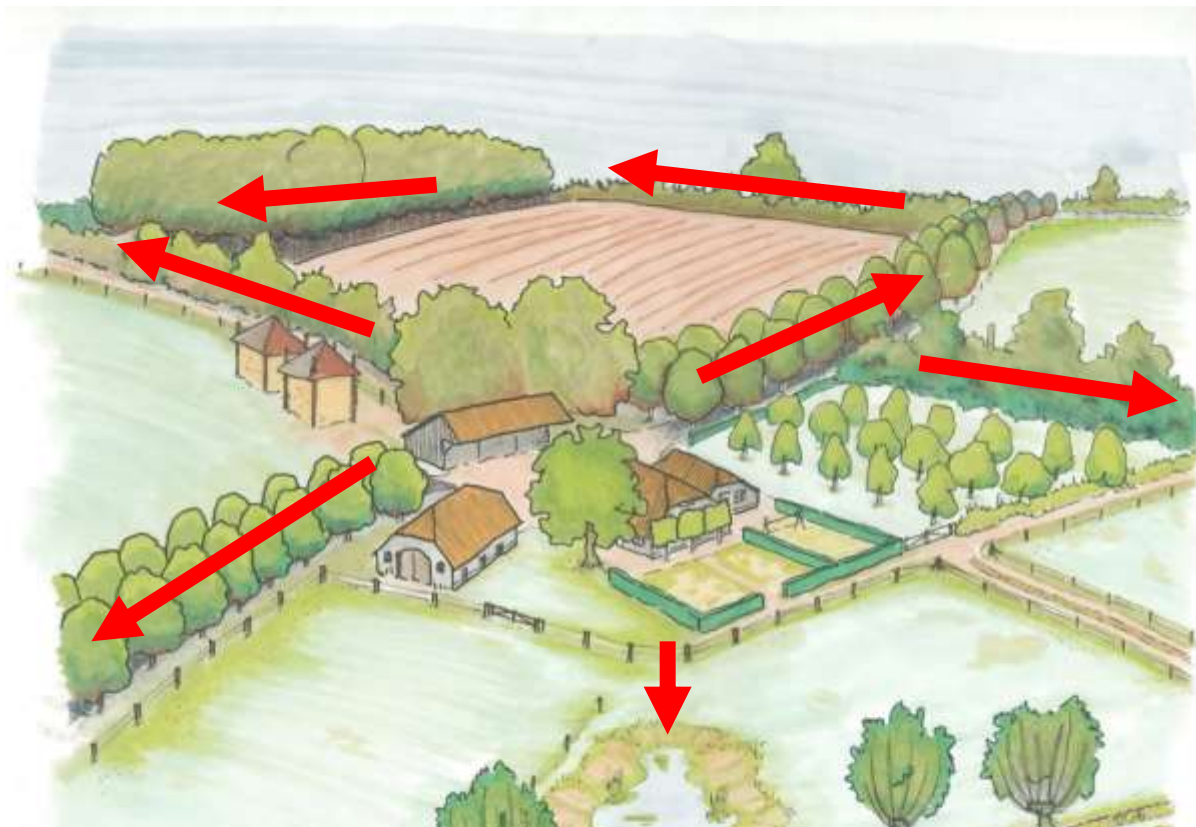




# Het erf als stapsteen in het landschap



## Het erf als stapsteen in het landschap



### III. Cultuurhistorisch erfinrichtingsprincipe

- Referentie 1900
- Erf onderdeel van het landschap
- Geheel zelfvoorzienend
- Functionele inrichting
- Streekeigen beplanting



achter  
voor





4<sup>e</sup> laag: eik of es

3<sup>e</sup> laag:  
fruitbomen  
knotbomen  
geriefhoutbosje



1<sup>e</sup> laag:  
knip- en scheerheg  
moes-, sier-, kruidentuin / boomgaard

2<sup>e</sup> laag:  
struweelhaag  
sierstruiken



Putterbrink, Putten



Putterbrink, Putten





Putterbrink, Putten





SLG

Putterbrink, Putten





SLG



# Landschappelijke bouwstenen



houtwal



houtsingel



houtsingel met  
overstaanders



bos



bomenrij



laan



struweelhaag



haag

## III. Ecologie

1. Beheer van vegetatie
2. Streekeigen beplanting
3. Diersoorten op het erf





## Beheer van vegetatie

Drie vuistregels voor ecologisch beheer

### Voer het werk gefaseerd uit:

- niet alles in één keer

### Variatie in beheer:

- niet overal het zelfde beheer

### Werk niet te netjes:

- (kleine) onregelmatigheden dragen bij aan variatie



# Mantelzoom vegetatie



**SLG**

# Gefaseerd (hakhout)beheer





**Wilg**  
450



1

**Zomer en  
Winter eik**  
423



2

**Zachte en  
Ruwe berk**  
334



3

**Populier**  
189



4

**Grove den**  
172



5

**Beuk**  
98



6

**Gewone  
esdoorn**  
43



7

**Europese  
Lariks**  
38



8

**Amerikaanse  
eik**  
12



9

**Tamme  
kastanje**  
11



10

# SLG Streekeigen beplanting



# SLG Streekeigen beplanting

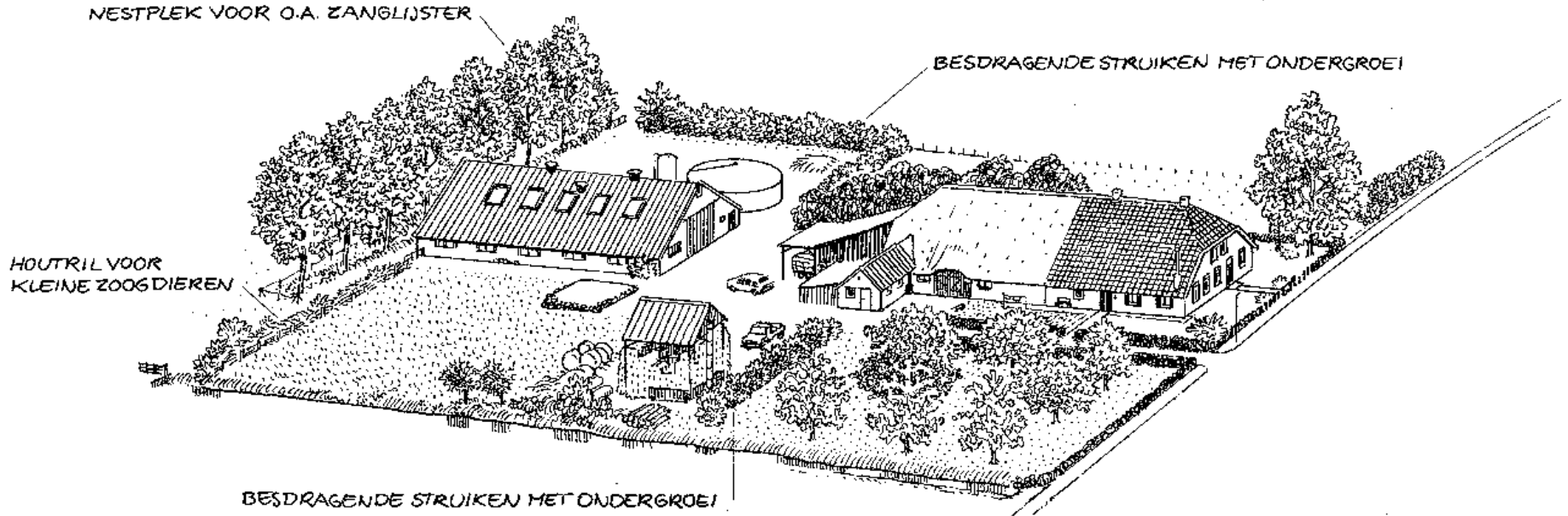




# SLG Diersoorten op het erf

Dieren hebben nodig:

- Voedsel
- Nestgelegenheid
- Schuilplekken



# SLG Diersoorten op het erf





## Diersoorten op het erf





SLG

Gevarieerde tuin



## Conclusie

Sluit aan op landschappelijke structuren en maak gebruik van streekeigen inheemse beplanting

- Behoud identiteit
- Hogere belevingswaarde,
- Hogere diversiteit, meer vlinders, libellen, vogels etc.



©Elwin van der Kolk



©Elwin van der Kolk



©Elwin van der Kolk

## Vervolgstappen Putten in het Groen

- Stap 1 – Aanmelden
- Stap 2 – Voorbereiding: zelf aan de slag!
- Stap 3 – Veldbezoek en beplantingsplan
- Stap 4 – Uitdeeldag
- Stap 5 – Schop in de grond!



## Stap1: Aanmelden

Zoekgebied buitengebied Putten

- Buiten de bebouwde kom
- Geen tuinen
- Landelijke erfbepanting
- Kosteloos advies en opstellen van plan samen met adviseur
  
- Beplanting tegen gereduceerd tarief;
- Eigenaar zorgt zelf voor aanplant



## Eigen bijdrage

Bepanting & materialen	Eigen bijdrage
Bosplantsoen (st)	€ 0,60
Bijzonder bosplantsoen (st)	vanaf € 2,00
Veren (st)	€ 6,00
Wilgen staken (st)	€ 6,00
Leibomen (st)	€ 120,00
Solitaire bomen (st)	vanaf € 25,00
Hoogstamfruitbomen (st)	€ 20,00
Boompaal met touw (st)	€ 5,50
Boombeschermer (st)	€ 3,50



## Stap1: Aanmelden

**Je kunt je aanmelden via  
het aanmeldformulier op de website:**

**[www.slgelderland.nl/projecten/Putten-in-het-groen](http://www.slgelderland.nl/projecten/Putten-in-het-groen)**

**Deadline inschrijving: [1 december](#)**

Vragen? Projectleider: Erik van Eek  
[e.vaneek@slgelderland.nl](mailto:e.vaneek@slgelderland.nl) 06-50947113



## Stap1: Aanmelden



The screenshot shows the homepage of the SLG website. At the top left is the SLG logo. To its right is the text 'Stichting Landschapstakken Gelderland'. Further right is a navigation menu with links for 'Activiteiten', 'Ondersteuning', 'Kennisbank', 'Hilvers', and 'Over ons'. A search bar with the placeholder 'Zoek' is located on the right side of the navigation bar. Below the navigation bar is a large banner image showing three people using scythes to mow a field. Overlaid on the bottom of this image is the text 'Zorg voor ons landschap'. Below the image is a blue section with the text 'Doe mee aan activiteiten in jouw gemeente' and a subtitle 'Bijvoorbeeld projecten, cursussen of vrijwilligerswerk'. At the bottom of this blue section is a white search bar with the placeholder 'voer naam gemeente in'. Below the blue section are three small icons representing different types of activities or projects.

slg.gelderland.nl

SLG Stichting Landschapstakken Gelderland

Activiteiten Ondersteuning Kennisbank Hilvers Over ons

Zoek

Zorg voor ons landschap

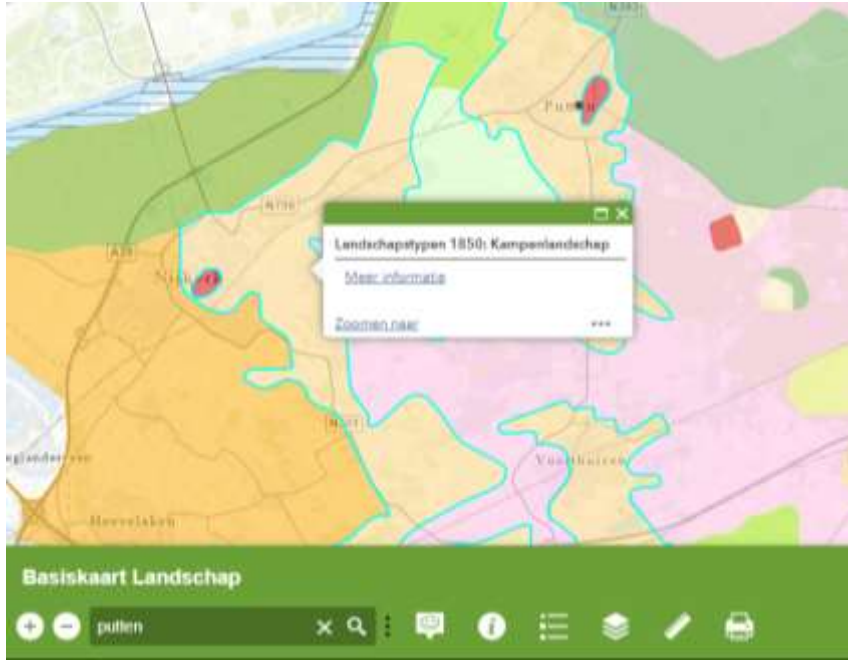
Doe mee aan activiteiten in jouw gemeente

Bijvoorbeeld projecten, cursussen of vrijwilligerswerk

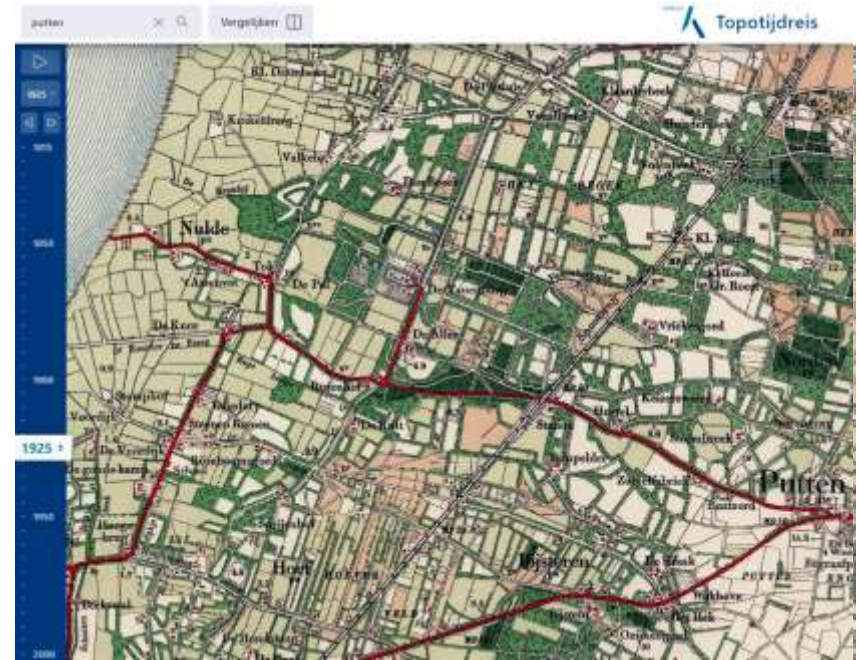
voer naam gemeente in

# SLG

## Stap 2: zelf aan de slag



Landschapstypenkaart SLG



Topotijdreis.nl

# SLG Stap 3: Veldbezoek SLG en beplantingsplan

- Veldbezoek op je erf  
8, 9, 14 & 28 januari
- Samen beplantingsplan  
opstellen





# SLG Stap 3: Veldbezoek SLG en beplantingsplan

**SLG** Stichting Landschapsbeheer Gelderland

**gemeente putten**



## Putten in het Groen erfadvies

**Opdracht:** Stichting Landschapsbeheer Gelderland, Roodveld 28, 6901 GA Putten

**Commissieleden:** [ ]

**E-mailadres:** [ ]

**Telnummer:** [ ]

**Adres:** [ ]

**Naam:** [ ]

**Arbeid:** [ ]

## Jouw erf

### Kampantenleehag

Jouw erfadvies bevindt zich in het hanteplanstelsel. Met name in Oost-Gelderland kunnen van het openbare landschap dekkende dekkingen zijn, waar de wettelijke het land oorspronkelijk. Daar tussenin stroomden beelden. Hier is het kampantenleehag ontstaan. Het kampantenleehag bestaat uit grote weteringen, maar uit individuele akkers. De kampantenleehag is een gewone landbouw, een combinatie van akkerbouw en veldbouw. Het veld bestaat uit akkers op de hoger gelegen oeverzijde, grachten langs de beekjes tussen de hagen en het veld en er tussen in op de flanken van de rug. Omdat de grond vaak een weg, bestaan de hagen uit heideplanten als borsleeuw op het land. Huiden zijn bevestigd zongten ervoor dat de akkers steeds hoger worden, met een vrij kleine rand. Om de gewassen te beschermen tegen uitval en wind, worden de akkers met heideplanten en heideplanten vliegen vliegen de hagen delen in het landschap en hebben hiervoor vaak een soepig verloop.



Met 'soepig' hagede in een veldplanstelsel

### Historische kaart van de 1900



Locatie van je erf in het landschap anno 1900

Stichting Landschapsbeheer Gelderland

## Aanleg inrichtingselementen

### 1. Knip- en scheerheg

**Voortzetting:** Lange de hagen en tussen de hagen in kan een haag worden geplant. De haag bestaat uit de wetering van het naar (aanbouw) veld en in de hagen. Lange het veld in de hagen naar hagen (27 m). Lange de hagen in het veld naar veld (27 m). Over de hagen heen worden rozen geplant.

**Aanleg inrichtingselementen**

**Locatie:** Zeer geschikt in hagen en veld

**Langte:** 20 meter

**Planten:** 1 plant

**Ploegtype:** 4 meter een meter

**Aantal:** 240 stuks

**Soort:** 125x Eenzijdig meebom  
 150x Veldboom  
 15x Eiken  
 5x Huisbes  
 80 - 80 cm lengte

**Maat:** [ ]

### 2. Struweel met geleidelijke overgang

**Voortzetting:** Om een meer geleidelijke overgang te maken wordt er tussen de hagen nog een extra rand geplant met geleidelijke overgang van 2 in breedte. Deze wordt dan in een geleidelijke overgang van de grond geleid. Tegen de hagen een breedte van 1 meter breed. Dit is een plan naar veld.

**Aanleg inrichtingselementen**

**Locatie:** Zeer geschikt

**Soort:** 30 m2

**Ploegtype:** 1,5 x 1,5 m. onafgeboord

**Aantal:** 30 stuks

**Soort:** 150x Eiken  
 100x Wiele-waai  
 50x Witte-rijgster  
 50x Rode-rijgster  
 80 - 80 cm lengte



Stichting Landschapsbeheer Gelderland

# SLG Stap 4: Uitdeeldag erfbeplanting

Feestelijke  
uitdeeldag

*vrijdag*  
*14 maart 2025*

*Save the date!*



SLG



Ruben Schipper Fotografie



# SLG Stap 5: Schop in de grond!



Planten maar!

# Bedankt voor jullie aandacht! Vragen?

## Aanmelden via:

- Aanmeldformulier op tafel
- [slgelderland.nl/projecten/putten-in-het-groen](https://slgelderland.nl/projecten/putten-in-het-groen)

## Zelf aan de slag:

- Historische kaarten: [topotijdreis.nl](https://topotijdreis.nl)
- Landschapstypen: [slgelderland.nl/kennisbank/landschap-op-de-kaart](https://slgelderland.nl/kennisbank/landschap-op-de-kaart)

## Save the date!

- Veldbezoeken: 8, 9, 14 & 28 januari
- Uitdeeldag beplanting: vrijdag 14 maart 2025