

24 mei 2022 | Leernetwerk Ecologisch Bermbeheer

INTRODUCTIE BERM- EN WATERGANGEN BEHEERPLAN

Inhoud presentatie

1. Introductie
2. Doelen
3. Uitvoering
4. Extra ambities





Voorstellen: Merlijn de Jonghe
Beleidsuitvoerder Groen en Landschap
Gemeente Oude IJsselstreek

Introductie

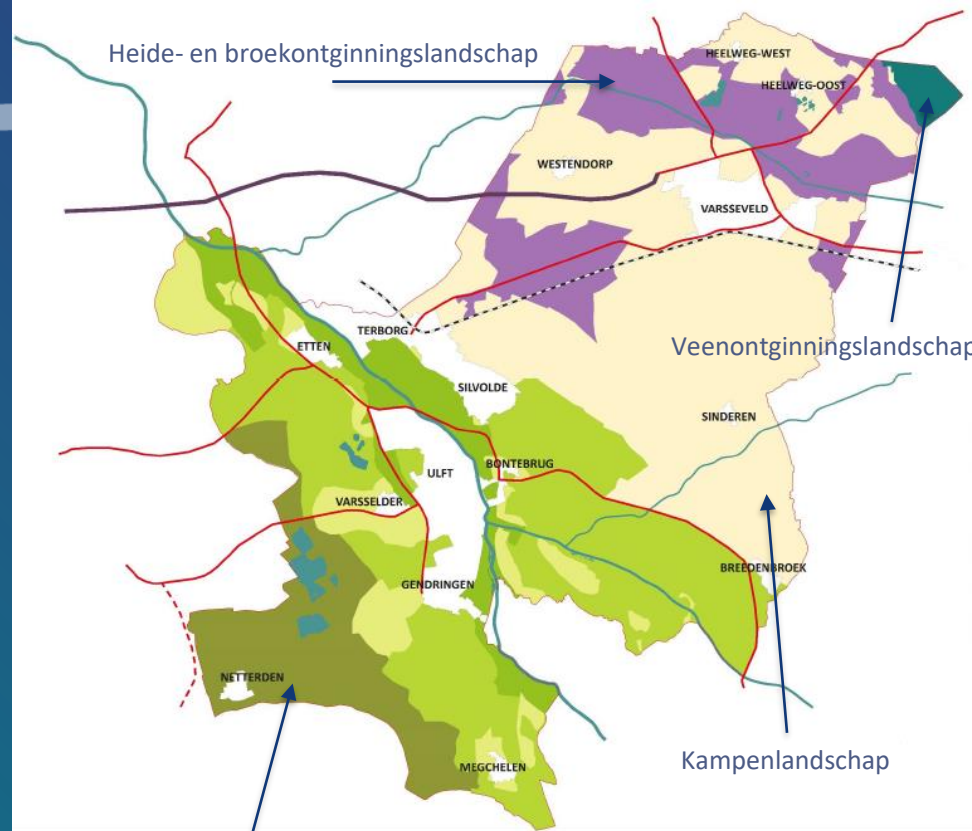
Gemeente Oude IJsselstreek

Groot landelijk gebied met 24 kernen

40.000 inwoners

110 hectare berm op zand en kleigrond

Coulissenlandschap



Rivierenlandschap



Aanleiding ecologisch bermbeheer

- Visie op landschap, natuur en groene kernen
- Wat hebben we gedaan
- Waar staan we nu
- Wat moet er nog gebeuren

UITVOERING

Ten aanzien van het uitvoeringsdeel zijn voor het onderwerp biodiversiteit lijnelementen de volgende aspecten van belang:

- Een praktische start maken met een ecologisch bermbeheer en het maken van een bermbeleidsplan inclusief middelen;
- Versterken van de hoofdroutestructuren door gepaste boombeplanting, passend bij het onderliggend landschapstype;
- Samen met waterschap onderzoeken waar ecologisch beheer langs watergangen mogelijk is;
- Landschap lees- en beleefbaar maken langs routestructuren in het buitengebied.

Doelen

Doelstelling bermbeheerplan

- Een nieuwe functie van de berm als landschaps- en biodiversiteitsversterker
- Een zo groot mogelijk areaal aan ecologisch beheerd grasoppervlak.
- Extra focus voor insecten en creëren van overwinteringsplekken.
- Landschap lees- en beleefbaar maken langs routestructuren in het buitengebied.



Oude situatie

- Klepelen
- Maaisel blijft liggen
- Niet gefaseerd

Doelstelling bermbeheerplan

- Een nieuwe functie van de berm als landschaps- en biodiversiteitsversterker
- Een zo groot mogelijk areaal aan ecologisch beheerd grasoppervlak.
- Extra focus op insecten en creëren van overwinteringsplekken.
- Landschap lees- en beleefbaar maken langs routestructuren in het buitengebied.



Klepelen binnen 3 jaar



Oude situatie

Klepelen

Maaisel blijft liggen

Niet gefaseerd

Doelstelling bermbeheerplan

- Functie van de berm als landschaps- en biodiversiteitsversterker
- Groot areaal ecologisch beheerd grasoppervlak.
- Focus op insecten en creëren overwinteringsplekken.
- Landschap lees- en beleefbaar maken

Uitvoering

Aanpassingen beheer

- Moderniseren materieel
- Pilot met maai-zuigcombinatie in 2021
- Ruimte geven aan de buitendienst voor de nieuwe aanpassingen
- Nulmeting en monitoring
- Maaitijdstip afgestemd op soortenbeheer





Maai-zuig beheer

- Praktisch goed uitvoerbaar
- Duidelijke verschraling
- Lage kosten
- In combinatie met gefaseerd maaien, ecologisch positief!

RUIMTE GEVEN AAN UITVOERINGSDIENST IS KOSTENVRAAGSTUK

Kostenbegroting ecologisch bermbeheer		Bedrag*
Afschrijving twee maai-zuig combinaties & onderhoud	€	00
Benodigd personeel	€	00
Afvoerkosten	€	00
Pilot hooilandbeheer	€	00
Aanpak vervaagde grenzen	€	00

*de bedragen mogen niet digitaal gedeeld worden.



Waar komen we dan op uit

- Gefaseerd maaien; tot 30% laten staan per maaironde
- Eerste rond, half mei – juli: eerste meter berm en verschrallingsgebieden (50 ha)
- Tweede ronde, juli - november gehele berm van 110 hectare
- In de winter voldoende vegetatie over voor insecten



Maaien en afvoeren

- Al het bermmaaisel wordt afgevoerd
- Wordt verwerkt tot compost bij externe composteerder
- Afvoeren heeft een snelle verschraling tot gevolg op zandgrond

Ook voordelen op kleigrond

- Zonlicht komt goed door
- Luchtig houden van de bodem
- Sterker bodemleven
- Stabiele bodem met stevige vegetatielaag
- Waterhuishouding
- Gefaseerd blijft het allerbelangrijkst

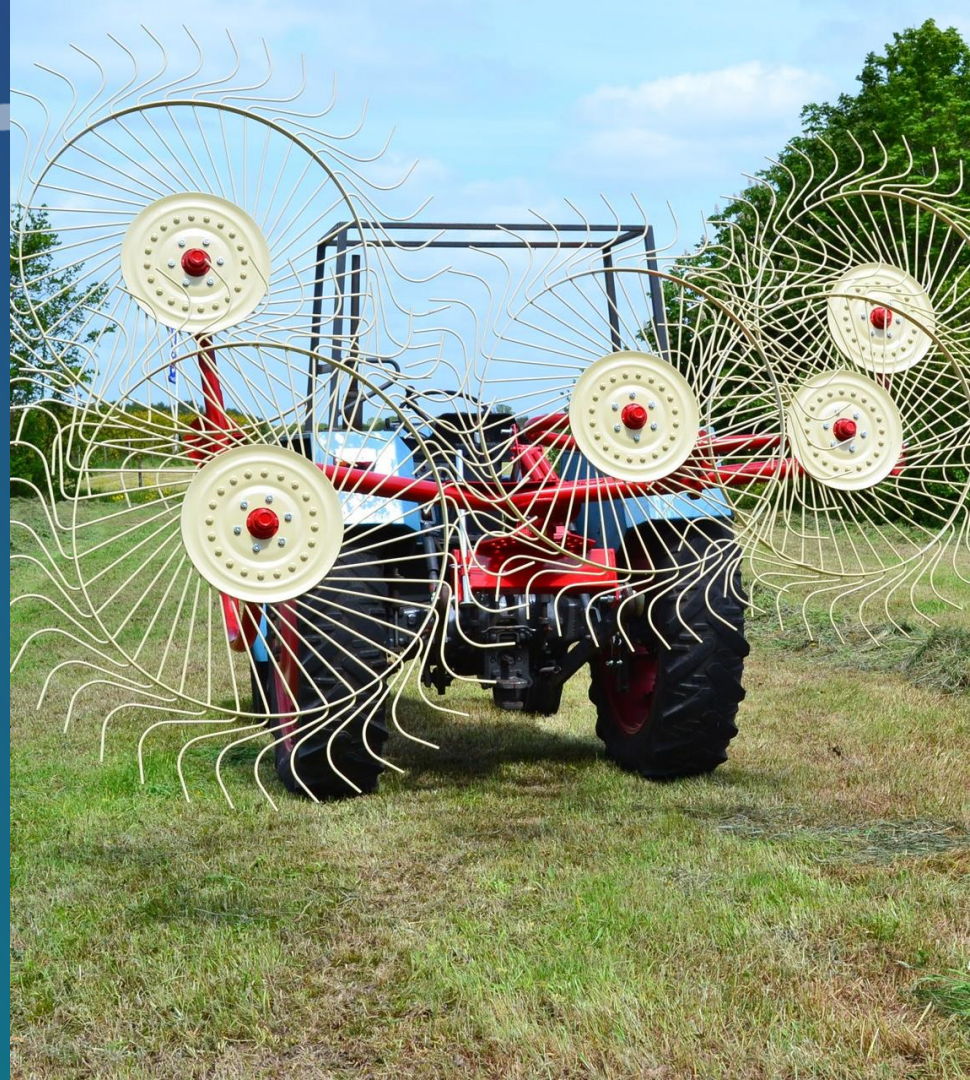
Gouda, 35 jaar ecologisch bermbeheer op veengrond



Extra ambities

Hooiland- en schraallandbeheer

- Extra ambitie om te streven naar 5 hectare hooilandbeheer
- Traditioneel, werk van de mens zichtbaar in het landschap
- Ecologisch optimaal
- Arbeidsintensief door twee maaigangen
- Cyclomaaier, acrobaathark en balenpers benodigd, moeilijkheden met obstakels





Vervaagde grenzen

Plan van aanpak voor terugvordering

Wettelijke verplichtingen

Risico op verjaring

Belangrijk onderdeel van
biodiversiteitslint

Aandachts- en invasieve soorten

Aandachtssoort

- Jacobskuiskruid

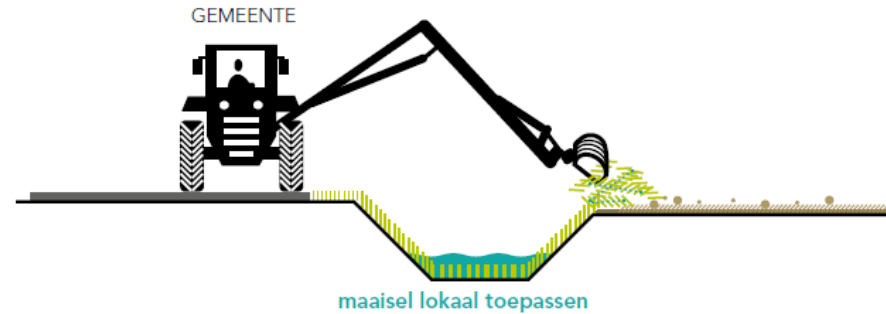
Invasieve soorten

- Reuzenberenklauw
- Japanse Duizendknoop

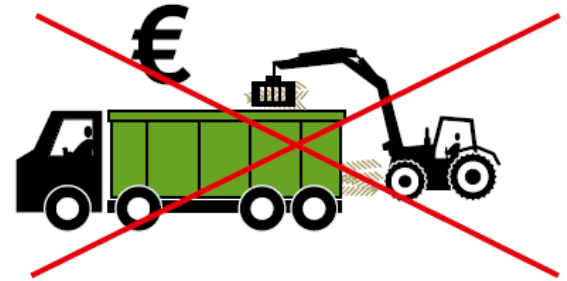


Afvoer en verwerking

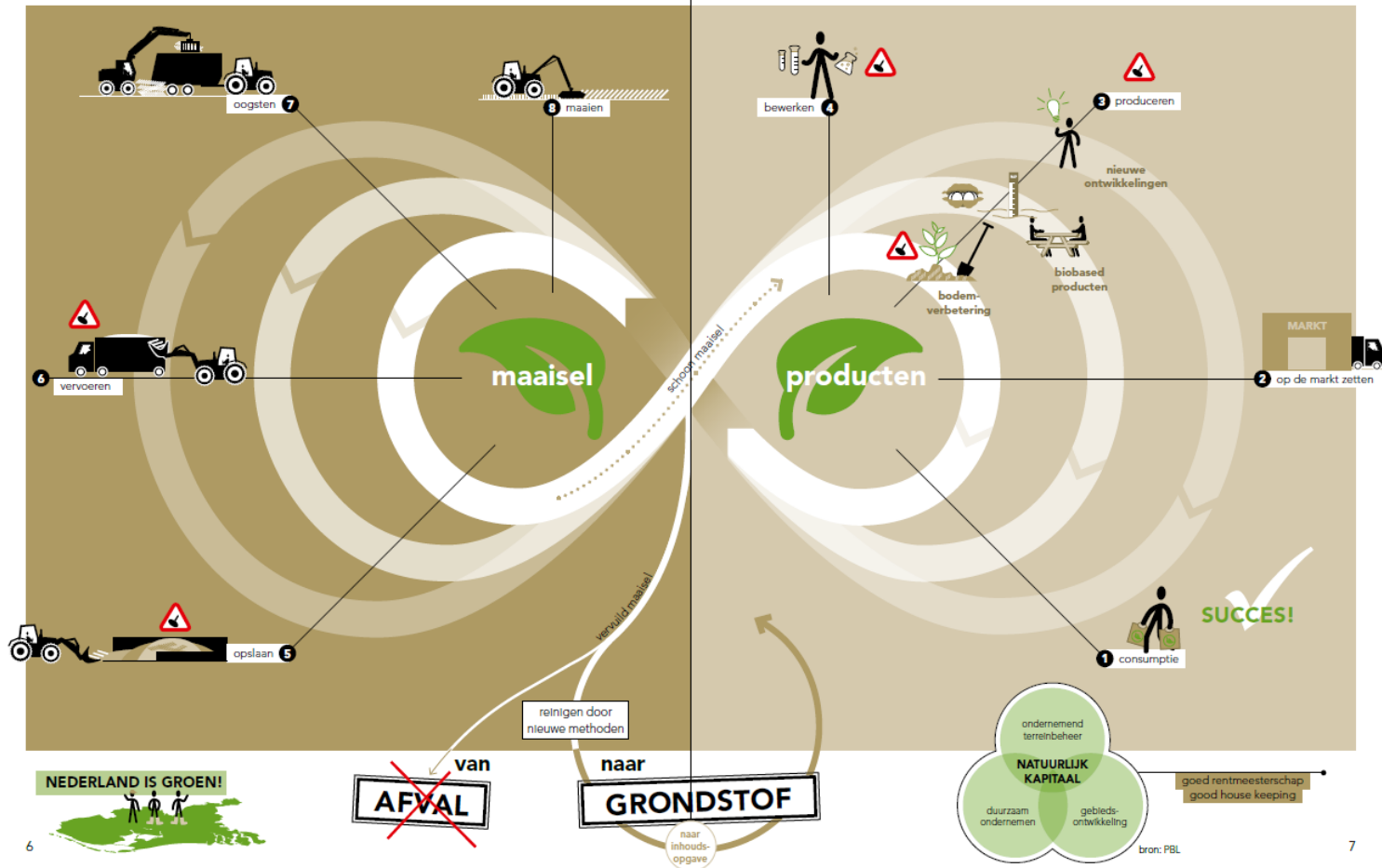
- Circulaire economie – Afval = grondstof
- Lokaal gericht
- Regionale samenwerking
- Afval in de berm



in plaats van transport + kosten



NATUURLIJK KAPITAAL NAAR WAARDE GEREGELD



Bron: Waarde van maaisel, circulair terreinbeheer in de praktijk met 15 pilots, oktober 2017

https://circulairterreinbeheer.nl/Def_MagazineCT_171010_WEB_A3.pdf

Communicatie

- Inwoners meenemen in de resultaten
- Opstartdag
- Vervaagde grenzen



gemeente
Oude IJsselstreek