

# Biodiversiteit in de openbare ruimte

Leernetwerk Ecologisch Berm- en  
Groenbeheer 20-09-2022 Gemeente Epe

**zorg voor  
ons landschap**



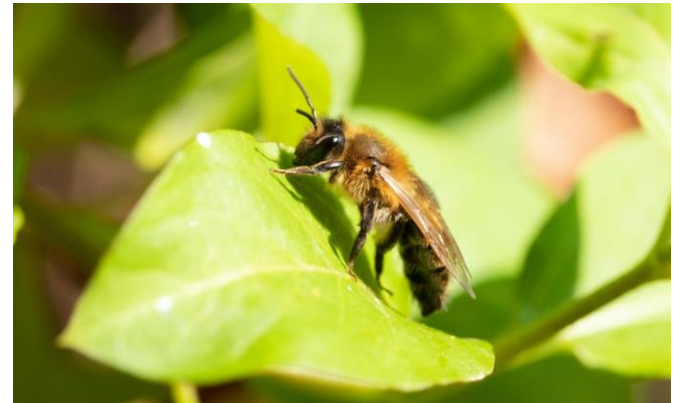


## Programma:

- 09:30 uur    Opening (Robbin Buitink, SLG)
- 09:35 uur    Visie Biodiversiteit Openbare Ruimte Epe  
(Ron Kamperman, gemeente Epe)
- 10:30 uur    Monitoring/biodiversiteitslabel (Edwin de Jong, Axent groen)
- 11:15 uur    Verplaatsen naar excursie locatie (per auto)
- 11:45 uur    Excursie langs voorbeeld gebieden Epe
- 13:00 uur    Einde

## Het Leernetwerk

- Netwerk van Gelderse gemeenten
- 4 bijeenkomsten per jaar
- Ecologisch Berm- en groenbeheer
- [SLG | Leernetwerk Ecologisch Berm- en groenbeheer \(slgelderland.nl\)](https://slgelderland.nl)



## Wie zijn aanwezig?





## Bijeenkomsten in 2021

- De Berm als Landschaps- en biodiversiteitsversterker
- Webinar ontwikkeling Kleurkeur
- Biodiversiteit in de openbare ruimte
- Ideeën? Bijeenkomst/webinar november



## Uw border een vogelvriendelijke bloemenzee

[Vogelbescherming Nederland](#)

13-SEP-2022 - Border is een chic woord voor een rand bloeiende planten langs uw grasveld, tuinpad of zithoekje. Die plantenrand verdient een mooi woord, want bloemen maken de tuin mooi en vogelvriendelijk. Prettig: zo'n bloemenzee krijgt u ook zonder strak ontwerp en zonder groene vingers. Begin eraan in



## Natuur op de stoep: klimopbij

[Herbarium Leiden](#) [Naturmuseum Brabant](#)

11-SEP-2022 - Eind augustus tot eind september bloeit de klimop. Niet op de stoep, maar wel daarnaast en daarboven. Klimop is een stadsplant die zich in mijn bijzondere belangstelling mag verheugen. Dat heeft alles te maken met mijn interesse voor insecten; wilde bijen en wespen in het bijzonder. Heel veel insectensoorten



## Het bont zandoojie is een tuinvlinder geworden

[De Vlinderstichting](#)

8-SEP-2022 - Het bont zandoojie is een algemene vlinder, die inmiddels in het hele land voorkomt. Dat was een jaar of dertig geleden wel anders. Toen was het een echte bosvlinder die beperkte verspreiding had in Nederland. Het bont zandoojie is de komende weken nog volop te zien, want er is net een nieuwe generatie opvlinders. Zo het ook bij u in de tuin?



## Groen wordt steeds belangrijker voor steden

[Wageningen Environmental Research](#) [WOT Natuur & Milieu](#)

28-JUL-2022 - De aandacht van steden en rijksoverheid voor groen in de woonomgeving is de afgelopen jaren toegenomen. Gezondheid en welzijn van burgers, het klimaatbestendig maken van steden en het vergroten van de stedelijke biodiversiteit zijn hiervoor belangrijke redenen. De coronapandemie heeft een extra impuls gegeven aan de haloaltemaatregelen aanpak voor groen.



## De biodiversiteit vergroten? Ga aan de slag met inheemse planten in je tuin

[Atlas Natuurlijk Koninkrijk](#)

22-JUN-2022 - Wereldwijd neemt de biodiversiteit af. We werken niet met de natuur, maar ertegen. Denk aan het gebruik van pesticiden en kunstmest of versnippering. Kweker Martin Stevens schreef samen met Marlies Huijzer het boek 'Wilde planten in eigen tuin'. We moeten vaker met de natuur werken en meer ruimte



## Groene Gelderse bedrijventerreinen: dit zijn de kansen

[Provincie Gelderland](#)

5-AUG-2022 - Bedrijventerreinen en biodiversiteit een gekke combinatie? Of juist een kans? In opdracht van provincie Gelderland onderzocht NL Greenlabel twee bedrijventerreinen, in Apeldoorn en Barneveld. Hoe kunnen we groen en duurzaamheid aan het leven geven? En hoe zorgen we ervoor dat dit ook aantrekkelijk wordt



## Programma:

09:30 uur    Opening (Robbin Buitink, SLG)

**09:35 uur    Visie Biodiversiteit Openbare Ruimte Epe  
(Ron Kamperman, gemeente Epe)**

10:30 uur    Monitoring/biodiversiteitslabel (Edwin de Jong, Axent groen)

11:15 uur    Verplaatsen naar excursie locatie (per auto)

11:45 uur    Excursie langs voorbeeld gebieden Epe

13:00 uur    Einde

## Tot de volgende bijeenkomst!

Ideeën of onderwerpen voor een volgende bijeenkomst?

Mail naar [r.buitink@slgelderland.nl](mailto:r.buitink@slgelderland.nl)



A Rosendaal 2a  
6891 DA Rozendaal  
T 026 353 74 44  
E [info@slgelderland.nl](mailto:info@slgelderland.nl)  
W [slgelderland.nl](http://slgelderland.nl)

