



Poel

Stichting Landschapsbeheer Gelderland adviseert bewoners van het buitengebied over de aanleg en beheer van kleine landschapselementen om de kwaliteit van het landschap te versterken. Hiervoor is een reeks van verschillende informatiebladen ontwikkeld.

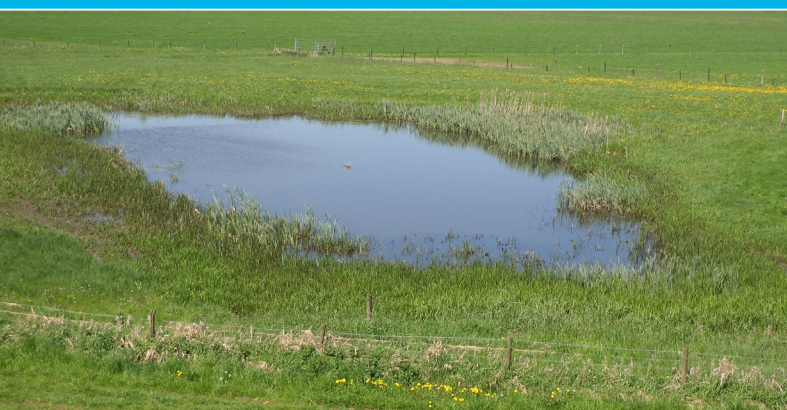
Een poel is een ondiepe kleine waterplas met stilstaand grondwater, waar de omstandigheden zodanig zijn dat ze kan dienen als voortplantingsgebied voor kikkers, padden en salamanders. Op plaatsen in het weiland die van nature laag liggen en waar het grondwater hoog zit, legde men vroeger vaak poelen aan als drinkplaats voor het vee.

Algemene aanleginstructie

1. Leg de poel aan op een plaats waar genoeg zonlicht aanwezig is.
2. Omdat de noordoever veel beschenen wordt door de zon, ontstaat hier het beste microklimaat voor amfibieën en libellen. Hoe warmer het is, des te sneller en beter kunnen de eitjes en larven zich ontwikkelen. De kikkers leggen bij voorkeur hier hun dril. Om de zonneschijn goed te benutten is het belangrijk dat de noordoever zo flauw mogelijk is, bijvoorbeeld 1:8 of 1:10. Dit betekent dat bij een daling van 1 meter verticaal hiervoor 8 à 10 meter horizontaal nodig is om een flauwe oever te krijgen. De oever aan de zuidzijde hoeft niet zo flauw te zijn, maar mag niet steiler dan 1:3 zijn.
3. Een poel dien je zo diep te graven dat je 50 cm onder de laagste grondwaterstand zit en bij voorkeur niet dieper dan 2 meter onder het maaiveld.



4. Het aanleggen van struweelbeplanting aan de noordzijde van een poel is zeer waardevol als landbiotoop voor amfibieën. Dit kan bijvoorbeeld een struweelhaag, een hakhoutbosje of vogelbosje zijn.
5. Voordat kan worden begonnen met de aanleg van de poel is het belangrijk een geschikte bestemming te hebben voor de vrij komende grond. Deze dient bij voorkeur te worden verspreid over het land. Wanneer dit niet mogelijk is, kan de grond worden verwerkt in een te beplanten wal van maximaal 0,5 meter hoog aan de noordkant van de poel. Dit is echter niet gewenst als je bijvoorbeeld in een waardevol open landschap bevindt.
6. Informeer bij de gemeente welke vergunningen nodig zijn voor aanleg van een poel (aanleg- en of ontgrondingsvergunning).





Instructies na aanleg

Amfibieën en andere dieren en planten vestigen zich snel op een natuurlijke wijze in de poel. Het is dus niet nodig planten en dieren uit te zetten. Voor amfibieën is dat zelfs wettelijk verboden. Zet beslist geen vissen uit in de poel, want vissen eten kikkervisjes en salamanderlarfjes.

Verwijder jaarlijks opslag van elzen en wilgen en maai de kanten. De frequentie voor het opschonen van de poel is afhankelijk van de grootte, gemiddeld 1 keer per 6 jaar. Het opschonen kan het best in fasen gebeuren. Bijvoorbeeld het ene jaar de oostzijde van de poel en het jaar erop de westzijde. Op deze manier blijft altijd een deel van de belangrijke noordoever intact. De onderhoudswerkzaamheden kunnen het best worden uitgevoerd in de periode van begin september tot half oktober. In deze periode zijn er nauwelijks amfibieën in het water aanwezig.



Colofon

Dit is een uitgave van:

Stichting Landschapsbeheer Gelderland

026 3537444

info@slgelderland.nl

   @SLGelderland

Beeldmateriaal

SLG

Meer tips en info vind je in de kennisbank op slgelderland.nl



Wij zijn een erkend goed doel, steun ons



zorg voor
ons landschap

Ontvang gratis 4 x per jaar Landschapsnieuws: scan de QR-code